



Identification



© J. KAREL

- Poisson : Poisson-pierre
- Taille : jusqu'à 38 cm
- Couleur : variable selon l'environnement
- Morphologie :
 - Corps massif et trapu
 - Peau épaisse sans écailles et recouverte de verrues
 - Tête large, museau court
 - Nageoires pectorales très développées
 - Nageoire dorsale remplacée par des bourrelets charnus et avec 13 longues épines

Milieu de vie

- Sur fonds rocheux/sableux, près des récifs ou des épaves
- Jusqu'à - 50 m
- Espèce cryptique (se dissimule sous les rochers ou s'enterre)

Reproduction

- Reproduction sexuée
- La ♀ pond des œufs sur le fond dans une masse gélatineuse
- Les larves sont pélagiques
- Métamorphose en juvéniles benthiques



© F. ANDRE



Confusions possibles

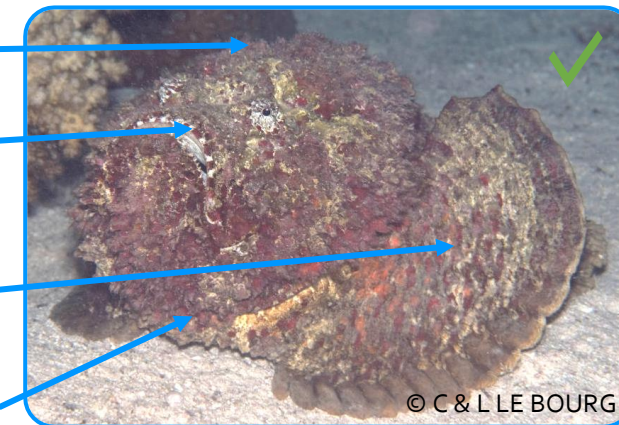
Pas de risque de confusion avec d'autres espèces présentes en Méditerranée.

Bourrelets charnus avec 13 longues épines

Tête large, yeux globuleux tournés vers le haut

Nageoire pectorales développées

Peau recouverte de verrues



© C & L LE BOURG

Synanceia verrucosa

Synanceia verrucosa est l'espèce la plus venimeuse !
Ses épines peuvent transpercer la semelle d'une chaussure !



Sa piqûre provoque vomissement, évanouissement et peut être mortelle !

Un anti-venin doit être administré le plus rapidement possible