

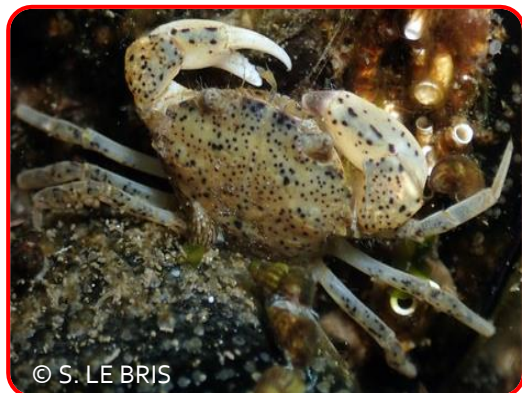


# CRABE DE BOUE

*Rhithropanopeus harrisii*

## Identification

- Crabe (Crustacé)
- Taille : 20 mm
- Couleur : jaune à brune, ventre pâle
- Dimorphisme sexuel (femelle plus petite que le mâle)
- Morphologie :
  - Pinces légèrement inégales
  - Points sombres sur les pinces
  - Pattes minces et velues plus courtes que les pinces
  - 3 dents sur le bord de la carapace



## Milieu de vie

- 1938 : s'introduit en France (estuaire de la Loire)
- Vit en eaux saumâtres (vaseuse, polluée)
- Entre 0 et - 10 m

## Reproduction

- 1 an : Maturité sexuelle
- Pond entre 1000 et 16000 œufs.



# CRABE DE BOUE

*Rhithropanopeus harrisii*



## Confusions possibles

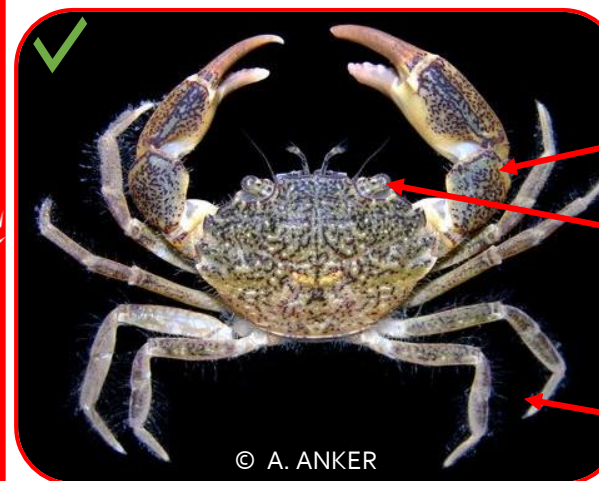
*Carcinus maenas*

Pinces relativement fines

5 dents pointues

Grande taille, carapace plus large que longues

Dernières pattes plus aplaties



Pinces modérément fortes  
3 dents

Taille modeste  
Pattes velues, fines et plus courtes que les pinces

*Rhithropanopeus harrisii*

De même couleur et vivant dans le même biotope, la distinction se fait principalement sur la forme de la carapace (pentagonale en haut et plus ovale en bas)