



CREVETTE JAPONAISE

Penaeus japonicus

Identification

- Crevette (Crustacé)
- Taille : jusqu'à 25 cm
- Couleur : Beige à jaunâtre
- Morphologie :
 - Bandes sombres latérales ne formant pas de taches séparées
 - Extrémité de l'éventail caudal bleu ciel à soies rouges
 - Appendices jaunes



© T.-Y. CHAN & C.-W. LIN



© T. LEQUES

Milieu de vie

- Entre -10 et -20m (jusqu'à -90m)
- Fonds vaseux ou sablo-vaseux
- Adultes enfouis dans le substrat, juvéniles dans les estuaires, actifs la nuit



© T. LEQUES

Reproduction

- Lors de la maturation, ovaires verts visibles par transparence
- Après copulation, ponte d'avril à octobre de 100 000 à 800 000 œufs dans la colonne d'eau, durant la nuit.
- Développement larvaire de 15 jours, puis métamorphose en juvéniles.



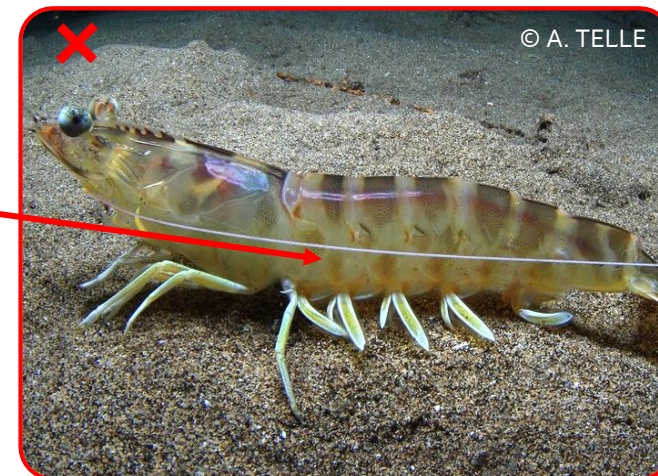
CREVETTE JAPONAISE

Penaeus japonicus



Confusions possibles

Penaeus kerathurus



© A. TELLE

Taches sur les quatre premiers segments abdominaux

Il est également possible de distinguer ces deux espèces par le sillon cervical qui atteint la carène rostrale chez *Penaeus kerathurus*.



© A. BARRERE

Bandes continues sur les quatre premiers segments abdominaux

Penaeus japonicus