



HAMINOÉ OVALE

Lamprohaminoea ovalis

Identification

- Escargot marin (Mollusque gastéropode)
- Taille : 10 à 20 mm de long
- Couleur : variable de blanc à vert, ± transparent
- Motifs :
 - Dos : coquille recouverte de taches « œuf au plat » avec points orange ou mauve
 - Manteau extérieur : cerné de ponctuations violettes



Variété : individu blanc avec liseré marginal mauve (ci-dessous :



Milieu de vie

- Origine Indo-Pacifique, Introduite via le canal de Suez
- Vit sur substrat dur (Coralligène)

Reproduction

- Animal hermaphrodite à fécondation croisée entre deux individus, chacun pondant des œufs fécondés
- Ponte spiralée en spaghettis



HAMINOÉ OVALE

Lamprohaminoea ovalis

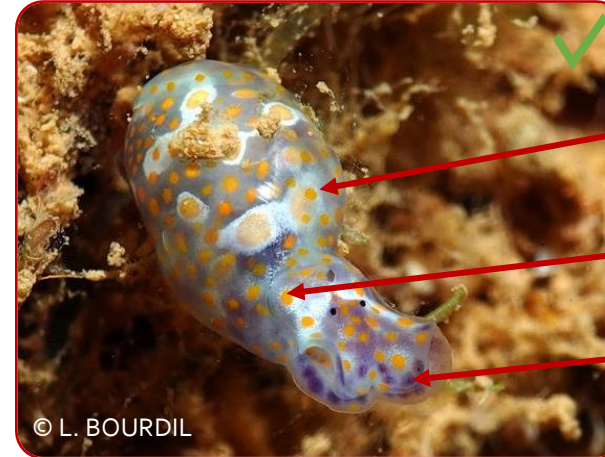
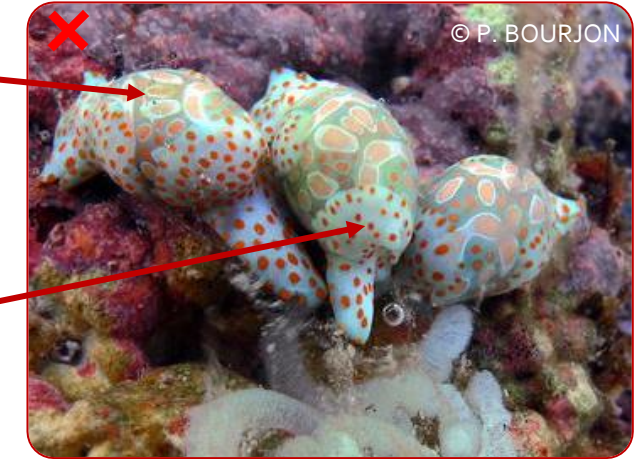


Confusions possibles

Lamprohaminoea cymbalum

Sur le dos :
Fond transparent avec « œufs au plat » irréguliers

Manteau : Blanc à pois oranges



Dos : « œufs au plat » réguliers

Manteau :
Pois orange

Ligne de pois violets

Lamprohaminoea ovalis

Les variations de couleur, d'un individu à l'autre, chez l'espèce *L. ovalis* peuvent entraîner des confusions avec d'autres espèces de la famille des Haminoeidae

