



ASCIDIE MINIATURE

Ecteinascidia styeloides



© R.M. ROCHA

Identification

- Tunicier : Ascidie
- Taille : 1 à 3 cm
- Couleur : blanc à beige légèrement translucide
- Morphologie :
 - Vie en colonie pouvant atteindre plus de 200 individus (zoïdes)
 - Siphon tubulaire et long, portant de discrètes stries
 - Siphon cloacal (sortie d'eau) plus petit et plus bas que le siphon buccal

Milieu de vie

- Vie en eaux superficielles
- Se fixe sur les racines de mangroves et tout autre substrats solides



© R.M. ROCHA

Reproduction

- Espèce hermaphrodite
- Reproduction sexuée par fécondation interne
- Multiplication par bourgeonnement



© R.M. ROCHA



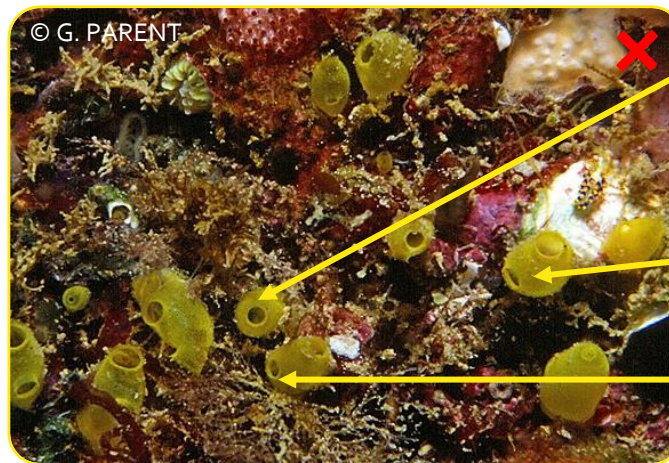
ASCIDIE MINIATURE

Ecteinascidia styeloides



Confusions possibles

Ecteinascidia herdmani



© G. PARENT

Aspect semblable, moins translucide

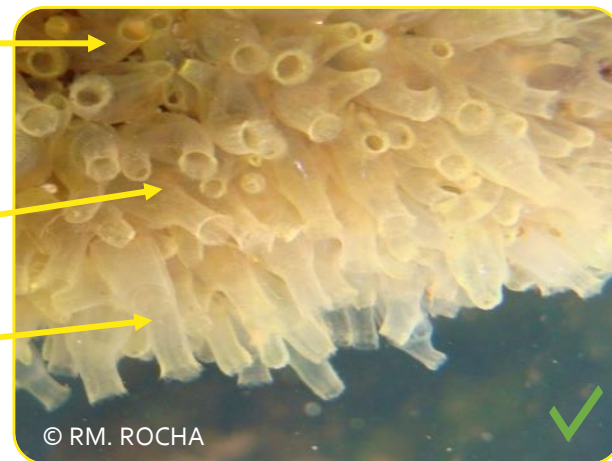
Couleur grise à verdâtre

Siphon cloacal légèrement plus bas

Siphon cloacal légèrement plus haut

Couleur beige à blanche

Plus translucide



© R.M. ROCHA

Ecteinascidia styeloides

