



CAULERPE À FEUILLES D'IF

Caulerpa taxifolia

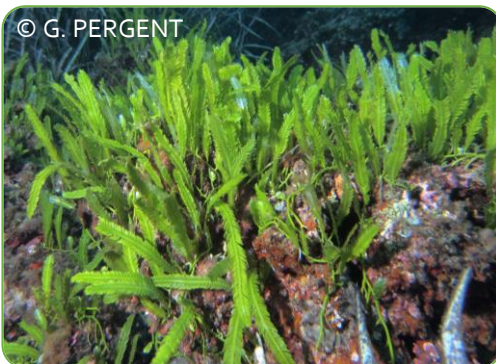


Identification

- Algue verte fluoescence (Chlorophyte)
- Taille : 10 à 30 cm
- Morphologie :
 - Frondes allongées et aplaties en forme de plume
 - Pinnules fixées sur l'axe central (similaire à des feuilles d'if)
- Axe rampant (stolon) épais qui se fixe au substrat avec des piliers

Reproduction

- Par bouturage de petits fragments,
- Disséminée par les courants, les filets de pêche et les mouillages des bateaux
- Vitesse de colonisation rapide sur tous les substrats (jusqu'à 1,5 cm par jour)



Milieu de vie

- Sur tous types de substrats, forme des tapis denses
- Entre 0 et - 70 m
- Introduite par bouturage, à partir d'un aquarium



CAULERPE À FEUILLES D'IF

Caulerpa taxifolia



Confusions possibles

Caulerpa sertularioides

(espèce non encore signalée en Méditerranée)



Axes et pinnules fins, cylindriques

Frondes jusqu'à 6 cm

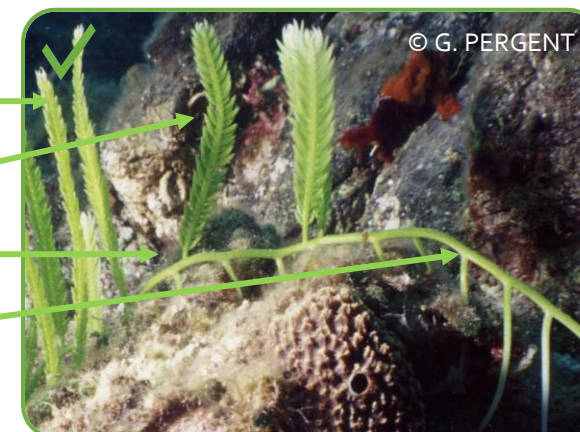
Stolon fin

Frondes entre 10 et 30 cm

Axes et pinnules comprimées, larges

Stolon épais

Piliers



Caulerpa taxifolia



Caulerpa taxifolia n'est pas encore signalée en Corse. Pensez à vérifier votre mouillage avant de l'utiliser ou de le ranger. En cas d'observation, merci de prélever un fragment pour confirmation de l'espèce