



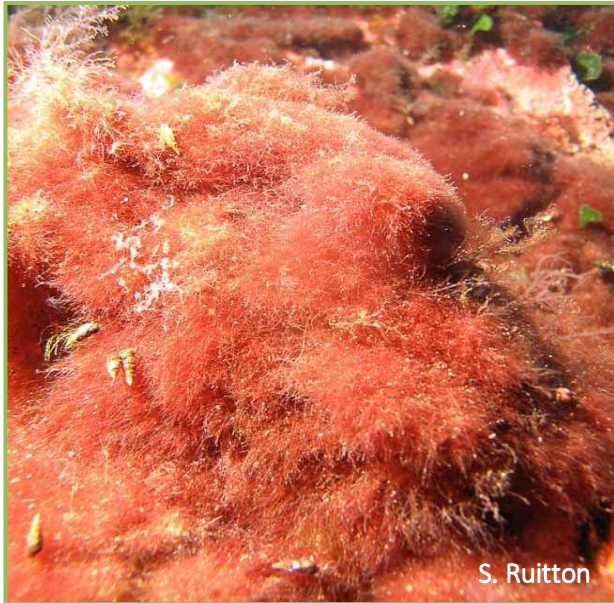
Womersleyelle sétacée (*Womersleyella setacea*)

Originaire du Pacifique (Hawaï)

2016

Comment la reconnaître ?

Womersleyella setacea est une **algue rouge** qui se présente sous forme d'un tapis **cotonneux dense**. Ses thalles filamenteux très fins étroitement imbriqués entre eux sont de couleur rouge foncé à brun. Son identification n'est possible qu'en microscopie, car elle peut être **confondue avec d'autres algues rouges filamenteuses**.

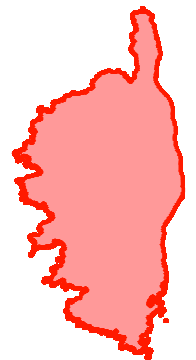


Milieu de vie

Cette algue rouge est **sciaphile** (qui affectionne l'ombre). Elle se développe entre 10 et 40 m de profondeur préférentiellement sur substrat dur. Sa **croissance rapide**, sa **multiplication par fragmentation** et sa **persistance pluriannuelle** expliquent son caractère envahissant.

Le saviez-vous ?

Il s'agit d'une **espèce « ingénieuse »** (qui génère un nouvel habitat). Les tapis algaux persistants qu'elle forme, recouvrent et étouffent les espèces indigènes notamment du coralligène, mais aussi les espèces exotiques (les caulerpes invasives).



Si vous observez cette algue, merci de le signaler par mail : alien-corse@oec.fr

Vous participerez ainsi à améliorer la connaissance de cette espèce.